

geofix

11° Curso de **TECNOLOGIA E ENGENHARIA DE FUNDAÇÕES E CONTENÇÕES**





geofix

SERVIÇOS ESPECIAIS DE FUNDAÇÃO

Bracell: a maior obra da história da Geofix

Eng^o Giuliano Oliveira

PROJETO STAR



PROJETO STAR

geofix



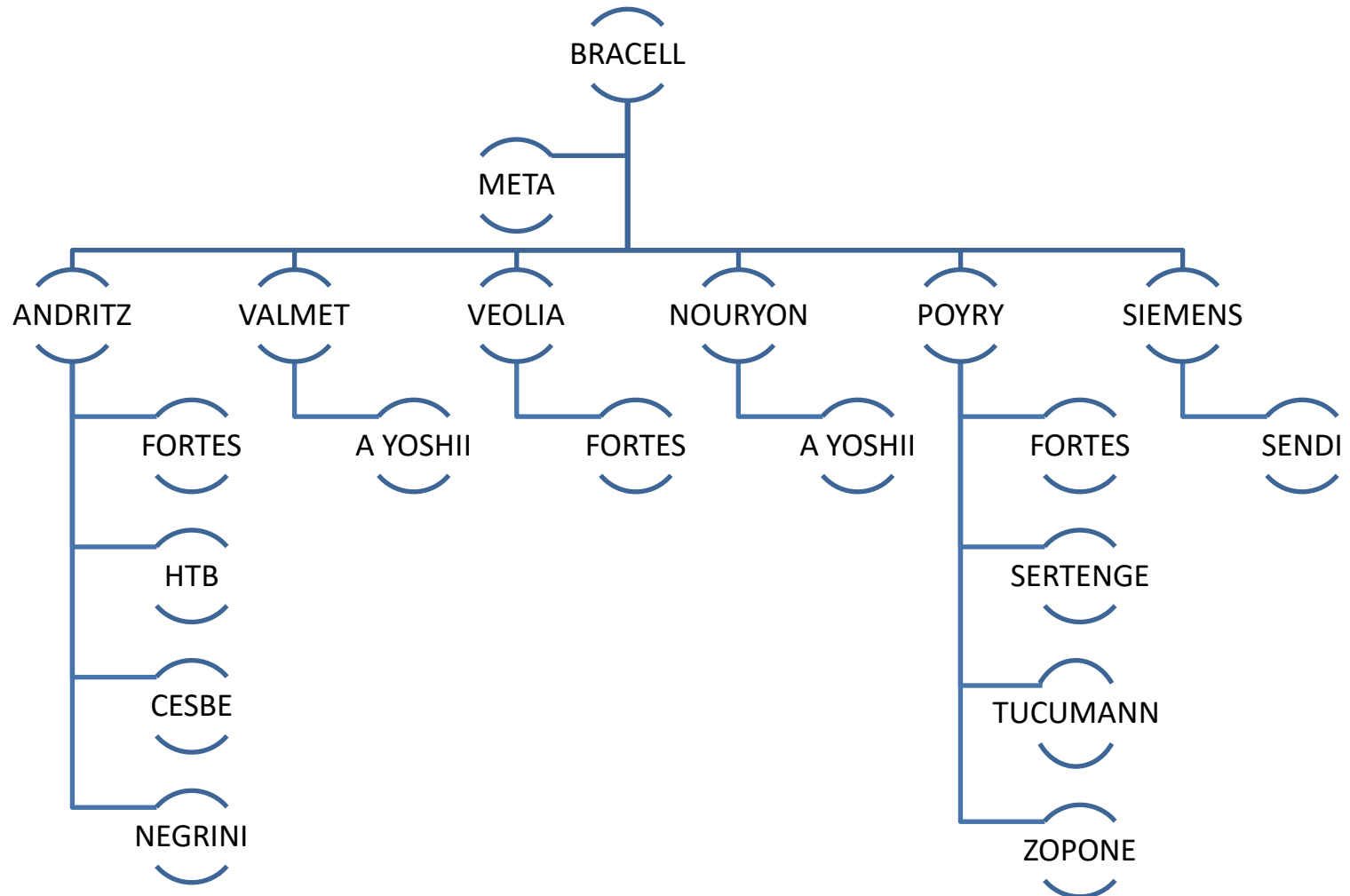
Dados sobre a obra

Dimensões	
Diâmetros de projeto	30, 35, 40, 50, 60, 70 e 80 cm
Profundidades de projeto	5 a 33 metros
Área aproximada da obra	1,2 milhão m ²
Quantidade executada até out/21	±20.000 (67%)
Quantidade total estimada Geofix	±22.500 (75%)
Quantidade total de estacas da obra	±30.000 estacas
Quantidade total executada até out/21 em metros	±475.000 m
Quantidade total estimada Geofix em metros	±522.000 m
Quantidade total de estacas da obra em metros	±700.000 m

Dados sobre a obra

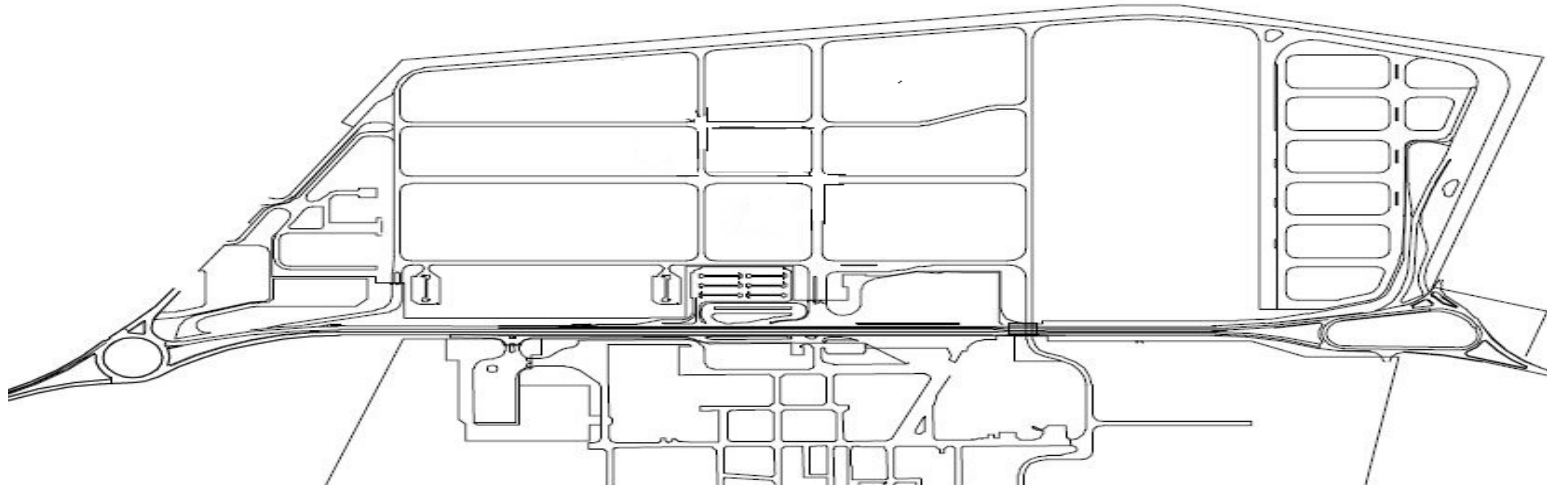
Dimensões	
Vol. concreto estimado estacas obra	±190.000 m ³
Concreteiras na obra	3 (Polimix, Constroluz e Supercon)
Recorde de produtividade na obra: Geofix	174 estacas no dia
Recorde de produtividade num único dia em metros: Geofix	3.518,85 m
Diâmetro mais executado	40 cm (42%)
Distância Geofix / Bracell	280 km
Infraestrutura Geofix na obra	Containers escritório Container almoxarifado Container mecânica Central de corte e solda

Organograma da obra



Áreas por Cliente

FORTES	A YOSHII	CESBE	HTB	SERTENGE	TUCUMANN	NEGRINI	ZOPONE	SENDI
Caldeira	WLP	P. Madeiras	Secagem	Laboratório	Viaduto	Central de Gases	Armazém de celulose	SADP
NCG	EVAP.	L. Fibras		Almoxarifado	Lagoas			
ETA / ETE ETAC	P. Química			Portarias	Adutora			
BOP				T. Óleo				



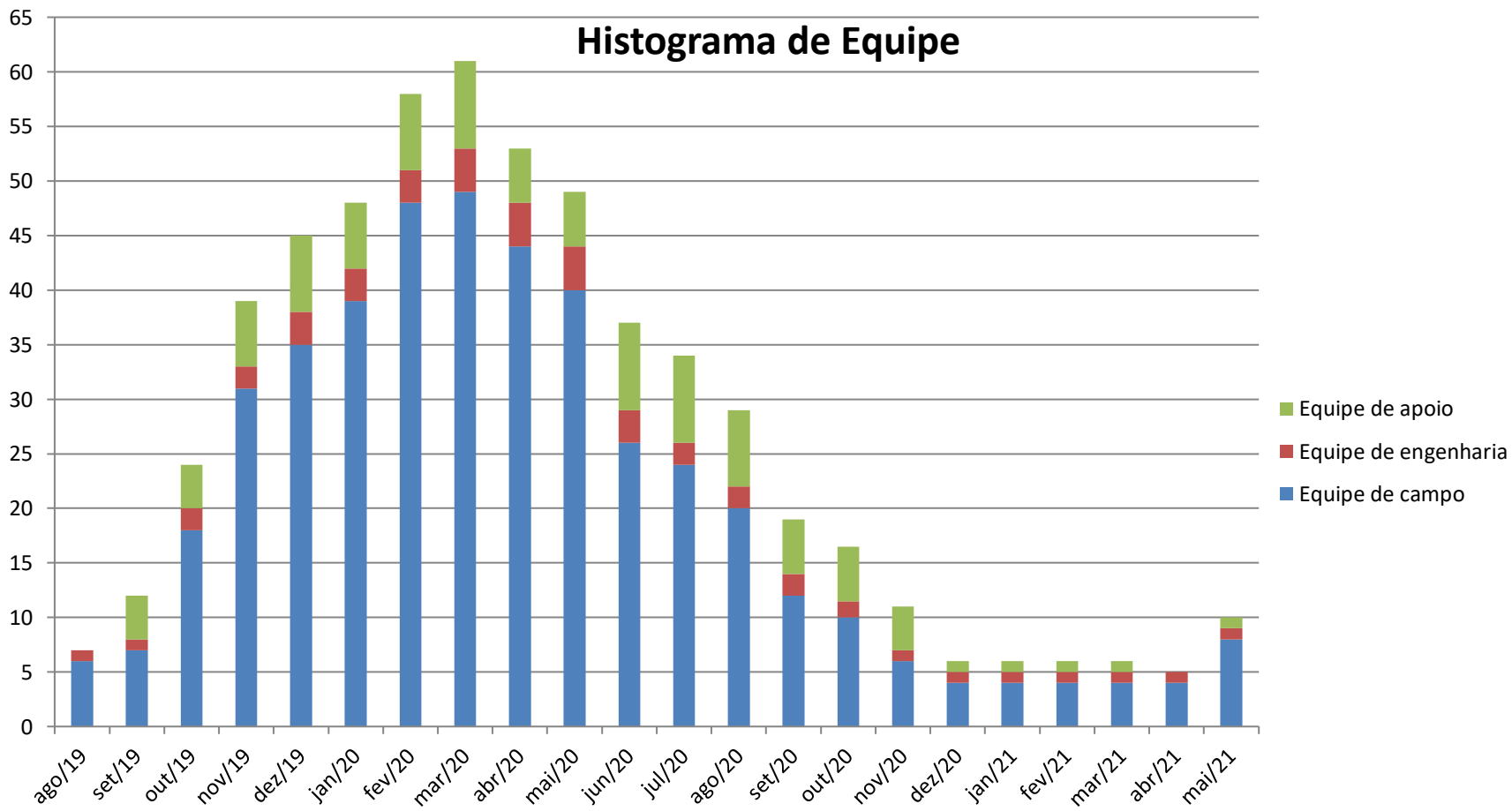
Áreas



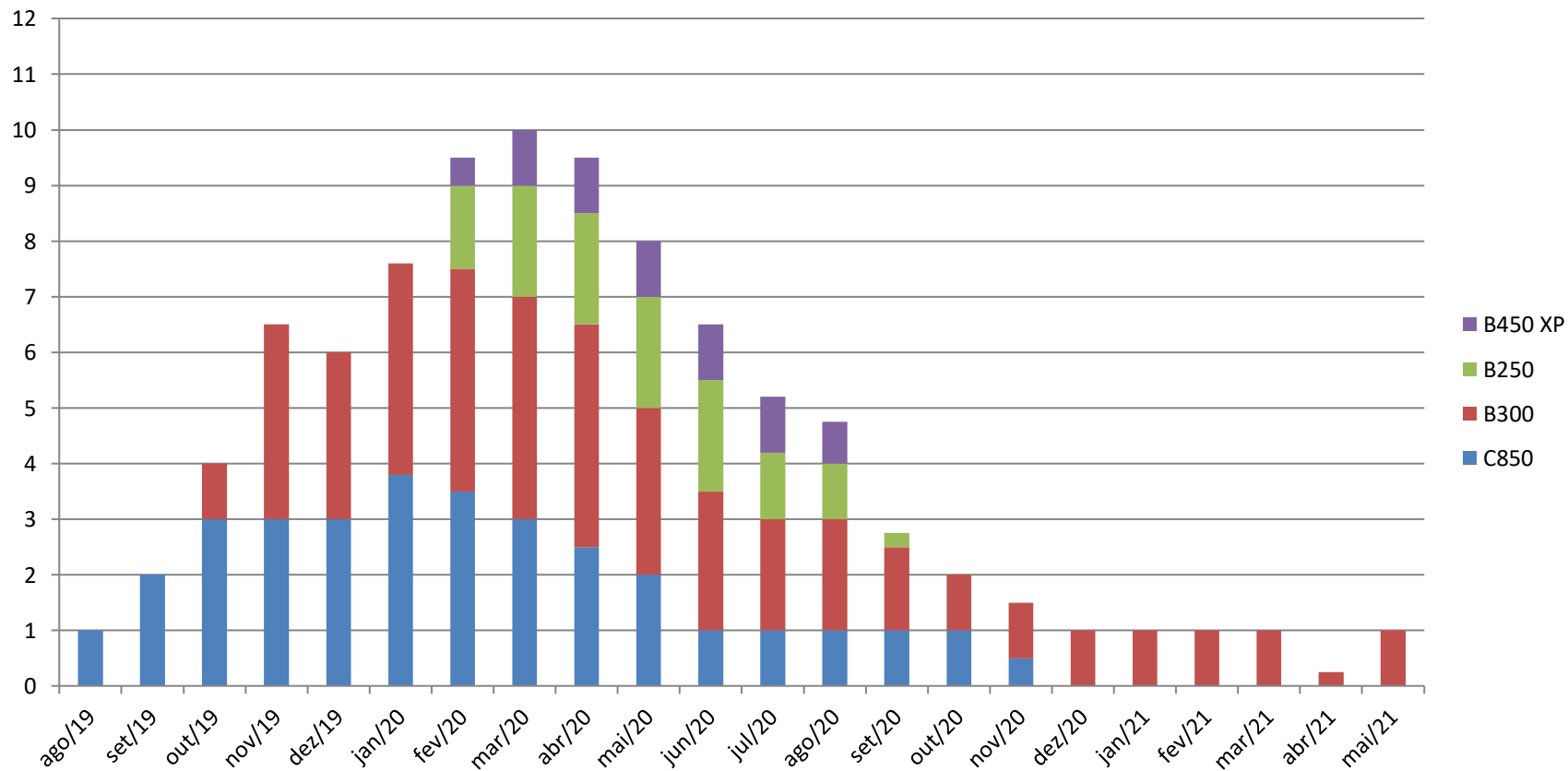
Equipe na Obra com 10 máquinas

Quantidade	Função
1	Gerente de contrato
2	Engenheiro
1	Estagiário
2	Administrativo
2	TST
9	Encarregado
11	Operador
28	Ajudante e especialista
4	Mecânico, eletricista e soldador
60	Total

Histograma de Equipe



Histograma de equipamentos



Equipe na Obra com 10 máquinas



2 perfuratrizes Casagrande B250



4 perfuratrizes Casagrande B300



3 perfuratrizes Casagrande C850



1 perfuratriz Casagrande B450-XP

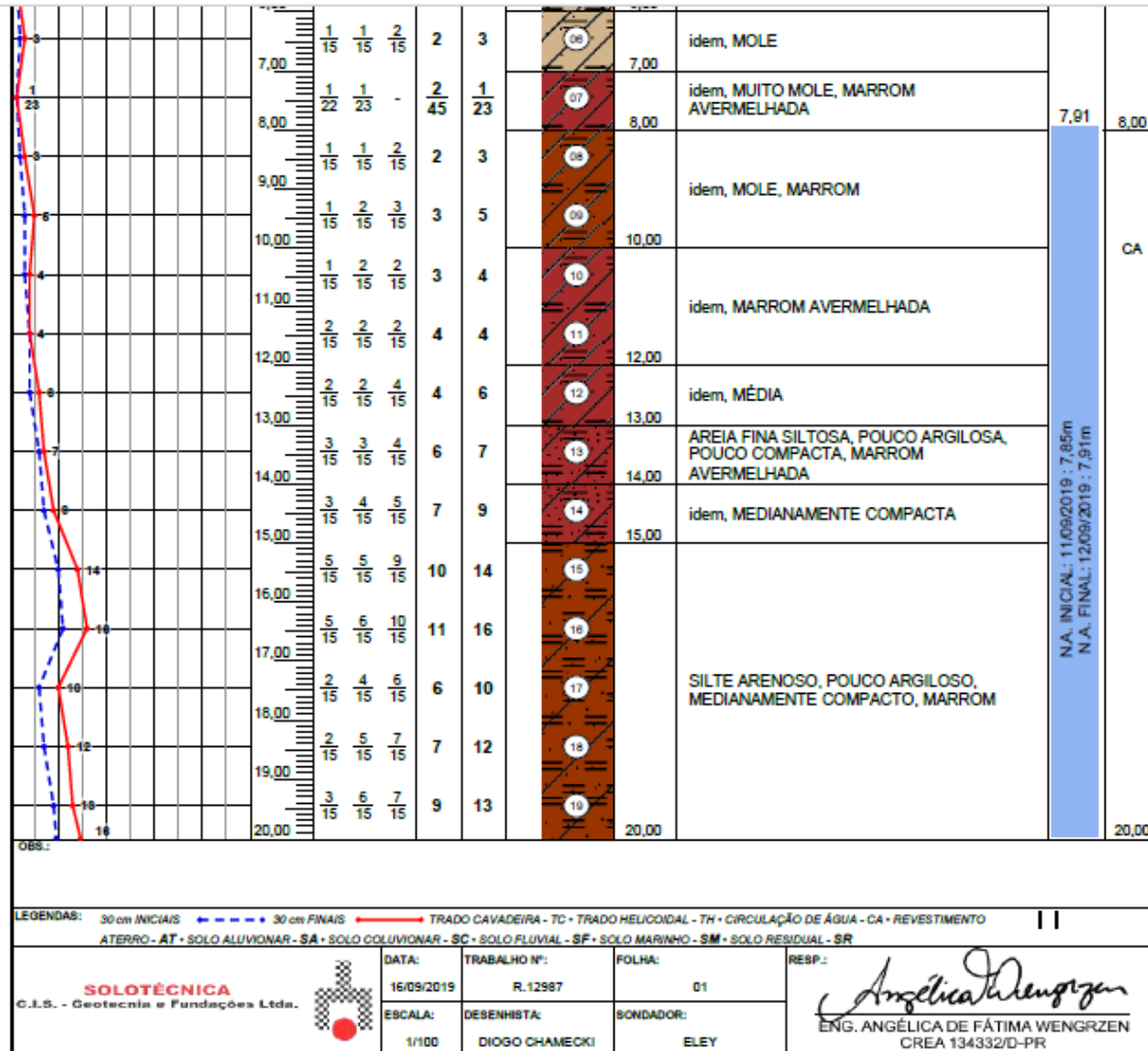


Dados técnicos

Perfuratriz	B250	B300	C850	B450 XP
Torque (tf.m)	25	30	40	45
Força de extração (tf)	80	88	100	120
Peso (tf)	90	99	130	188
Φ máx (cm)	100	100*	120*	120*
L máx (m)	27	29	32	38,5

*Para L máx

Sondagem típica da região



Desafios adicionais

Chuvas, acessos, múltiplas frentes de serviços simultâneas



Outras fotos



Canteiro de obras da fábrica de celulose ocupa uma área de mais de 1,2 milhão de metros quadrados em Lençóis Paulista — Foto: Grupo Bracell/Divulgação



2020

Início das fundações (Fonte: <https://www.bracell.com/projeto-star/>)



2020

Prédio da Caldeira (Fonte: <https://www.bracell.com/projeto-star/>)



Vista aérea da obra (Fonte: <https://www.bracell.com/projeto-star/>)



Vista aérea (Fonte: Instagram Bracell)



Prédio da Caldeira (Fonte: Instagram Bracell)

As pessoas são o mais importante



DDS Geral e equipe de liderança Geofix

Obrigado!

