

geofix

11° Curso de **TECNOLOGIA E ENGENHARIA DE FUNDAÇÕES E CONTENÇÕES**





geofix

SERVIÇOS ESPECIAIS DE FUNDAÇÃO



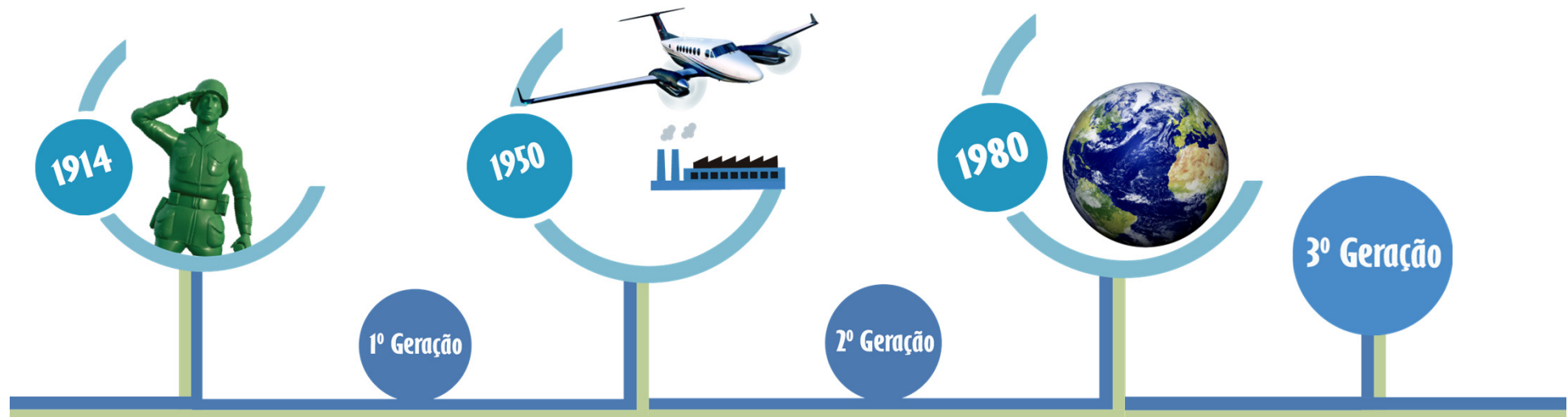


geofix
40 anos

MANUTENÇÃO

Pedro Henrique M. Clemente

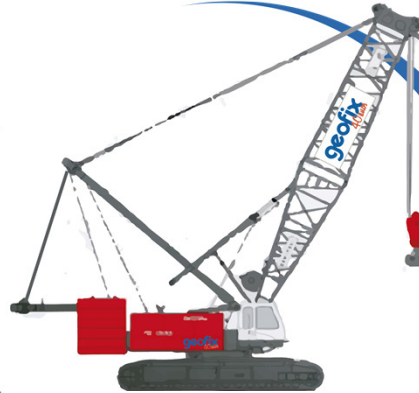
Evolução da Manutenção



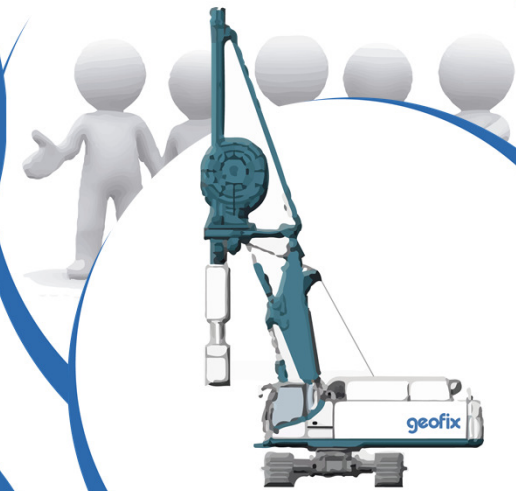
Manutenção Geofix



Perfuratriz



Guindastes



Diafragmadoras



Equipamentos
auxiliares

Mecânica

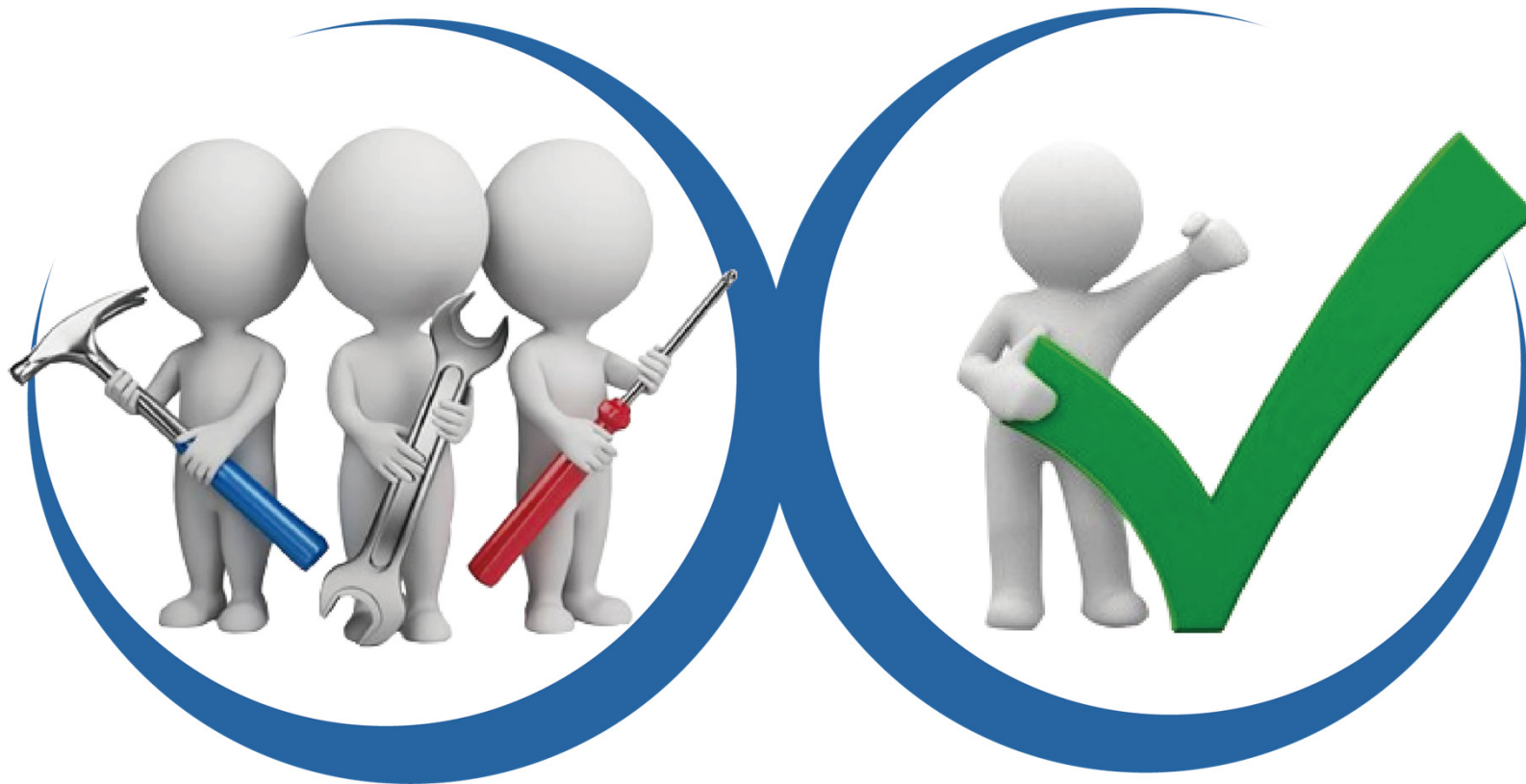
geofix



Estoque



Qualidade e manutenção



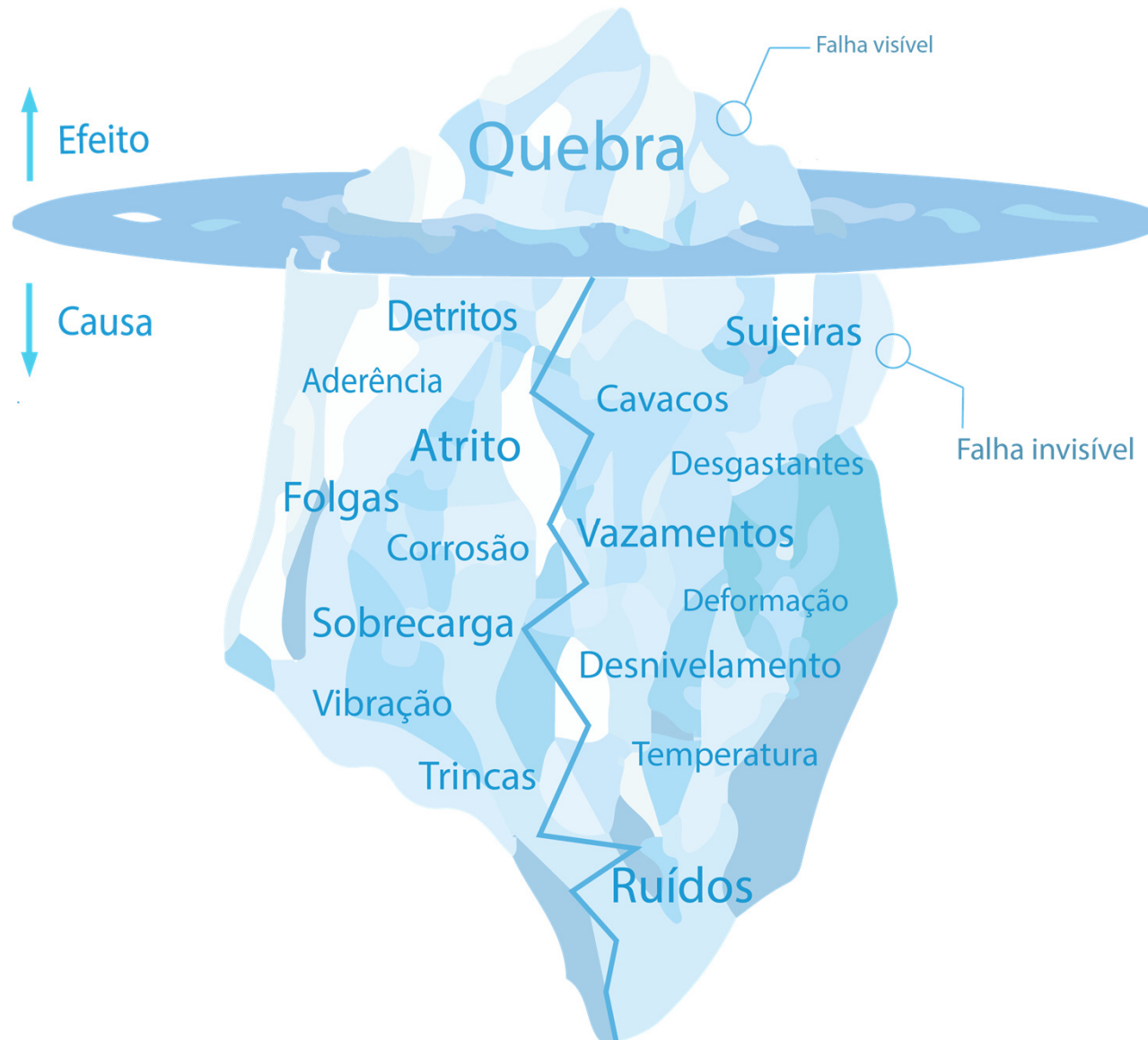
Manutenção produtiva total

- Melhoria de pessoas e Equipamentos
- Produção & Manutenção
- Disponibilidade
- Máxima Eficiência
- Manter Patrimônio
- Ciclo de vida
- Qualidade, meio ambiente e Segurança
- Monitoramento com os 5 sentidos

Manutenção autônoma



Manutenção produtiva total



Sondagem

engestac

E-mail: engestacfund@terra.com.br
Fonefax: (11) 5594-5330

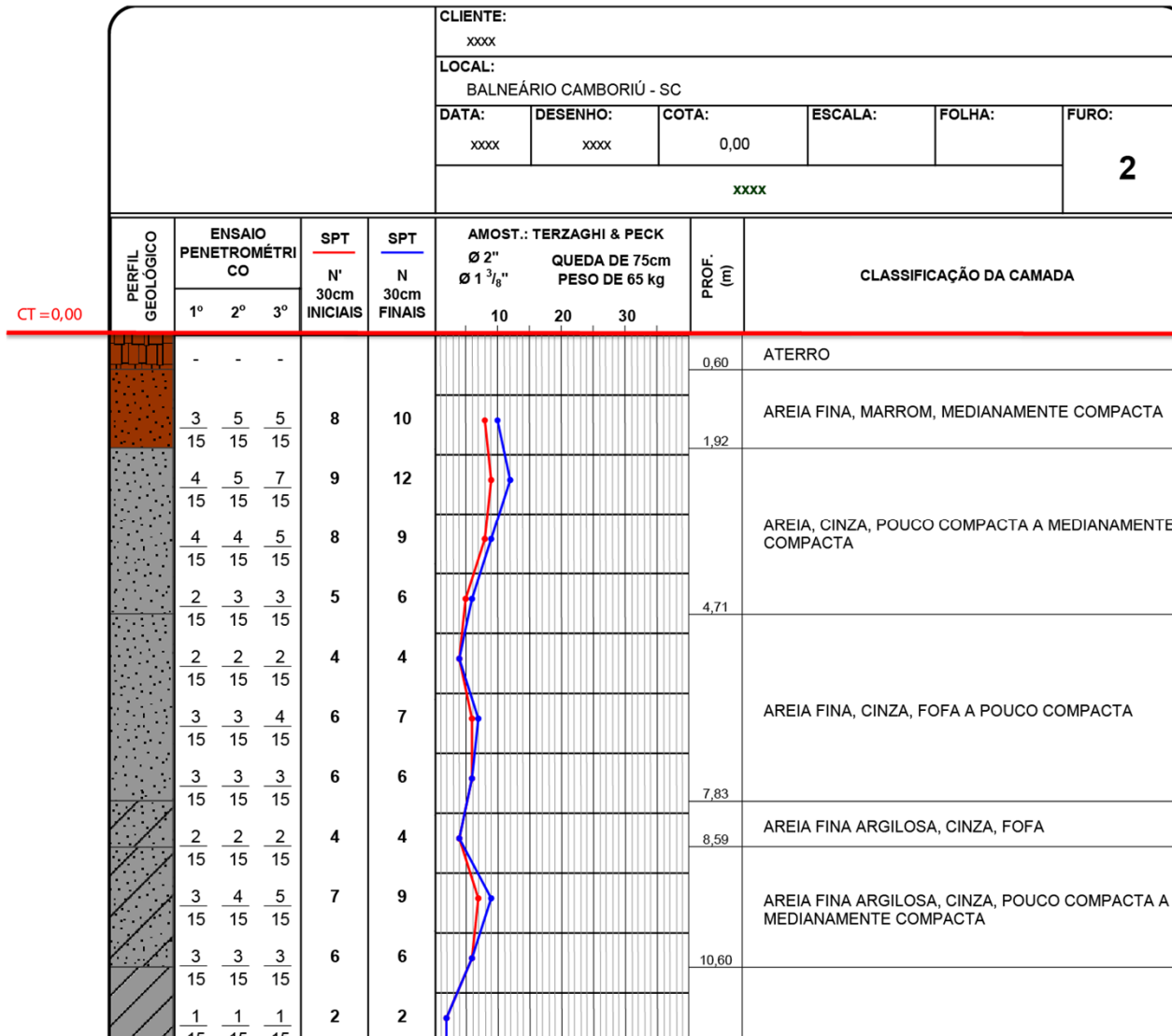
SONDAGEM SP 01

CLIENTE: EVEN CONSTRUTORA E INCORPORADORA S.A. Ø=2 1/2"
OBRA: R. MARIA ELEONORA // R. MARGARIDA DE LIMA - SÃO PAULO - SP.
TRAB. N° 110/2014 (ANTIGO P.C.S. 206/2013) COTA DO TERRENO = (106,258)

CT = 101,00

COTAS	NÍVEL D'ÁGUA	ÍNDICE S.P.T.	CAMADAS DO SOLO		
			CONVENÇÃO	CLASSIFICAÇÃO	
105		1/24 1/23 2 2 3 5 6 4 1/26 1/16 7 10 29 37 17 25 20 15 15 07 19 29 15 15 15 10 32 40 44		0,05 PISO 0,43 ATERRO DE ARGILA ARENOSA, MARROM ESCURO 0,93 ATERRO DE ARGILA TURFA, PRETO E MARROM	ARGILA ARENOSA, SILTOSA, MTO MOLE A MOLE, MARROM
				2,69	com concreções de limonita ARGILA SILTOSA, ARENOSA, MOLE, VERMELHA
				4,86	
				8,76	ARGILA SILTOSA, PCO ARENOSA, MTO MOLE A MÉDIA, AMARELA, ROXA E CINZA
				10,81	ARGILA SILTOSA, MÉDIA, CINZA CLARA E MARROM
				12,79	ARGILA SILTOSA, PCO ARENOSA, DURA, CINZA CLARA E AMARELA
				14,40	AREIA FINA MTO ARGILOSA, SILTOSA, MTO COMPACTA, AMARELA E CINZA
				14,78	ARGILA ARENOSA, SILTOSA, CINZA CLARA E MARROM
					ARGILA SILTOSA, DURA, CINZA ESCURA E CINZA CLARA

Sondagem



Tabela

	Máquinas						
	R312	R622	B250	B300	C850	B450	
Torque (KNm)	113	201	217	217	360	400	
Força de extração (KN)	123	723	800	880	1000	1200	
Peso (Ton)	34	70	74	88	115	180	
Ø Máximo (cm)	70	80	100	100	120	120	150
L (m) s /prolonga	13.5	19.5	21.5	22.5	28.5	31,0	27
L (m) - c/prolonga	18.0	25.0	27.0	29.0	32.0	38,5	0,0

Dados Manutenção

geofix



Históricos Manutenção



Máquinas



- Motor
- 145 toneladas
- Lança de 41 metros

Máquinas



- Motor
- 145 toneladas
- Lança de 41 metros

Máquinas



- Motor
- 145 toneladas
- Lança de 41 metros

Máquinas

B450xp - UT0100 - 18200 15:01:27
21.10.2013
Ti: 6 ms

		NOME	STATO	VALORE	DATO	DESCRIZIONE
1ESX 3XL IN		EL. BOARD	●	0.0 v	0	Rubinetto servizi interni
1ESX 3XL OUT		EL. BOARD	●	0.0 v	0	Rubinetto servizi esterni
		SC600	●	0.0 v	0	Start / stop pompa gasolio
		10S1	●	0.0 v	0	Sedile operatore
1ESX 3XL BB		EBB1	aYC024	●	0 mA	
3xIOX	EBB2	bYC024	●	0 mA		Discesa argano anteriore P2
4xIOX	EBB3	YC152	●	0 mA		Regolazione cilindrata argano anteriore
5xIOX	EBB4	YC520	●	0 mA		Ritaratura salita argano Anteriore
Joystick	EBB5	aYC021	●	0 mA		Rotary avanti / ruota destra avanti / chiusura kelly P2
Tastiere		bYC021	●	0 mA		Rotary indietro / ruota destra indietro / apertura kelly P2
Enc / Incl		aYC022	●	0 mA		Salita argano pull-down P2
Motore		bYC022	●	0 mA		Discesa argano pull-down P2
Radio						

C

D

E

F

G

A

B

2

1

3

Obrigado!

